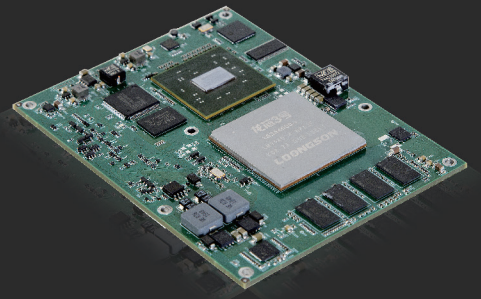
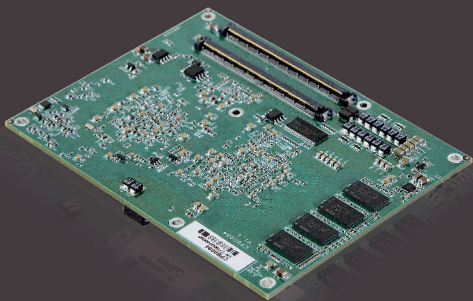
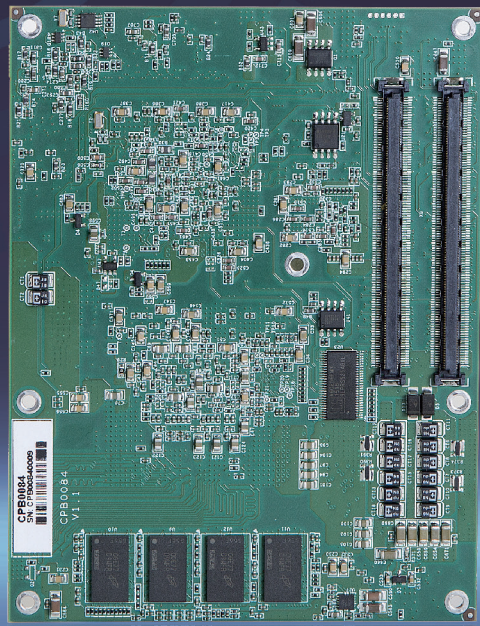
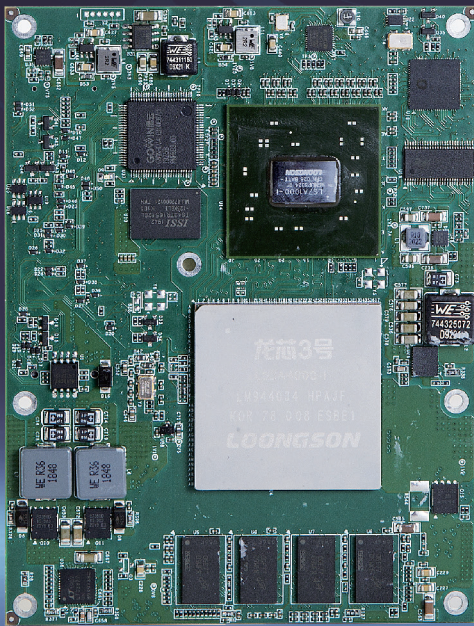


龙芯3A4000 COME模块 CPB0084



概述 Overview

CPB0084是一款以国产龙芯3A4000处理器为核心的高可靠性的COM Express嵌入式计算机模块，兼容PICMG(PCI Industrial Computer Manufacture's) COM Express Type6型规范，集成了国产7A1000桥片以及丰富的外部接口。

该产品内存全表贴、能效比高、具有完善的加固定位孔、兼容性好、互换性良好等优点，在开发使用中具有相当的灵活性，可应用于网络安全、政务办公平台、轨道交通、能源控制等领域。

特点 Characteristics

- 主要芯片国产化，操作系统国产化
- 兼容PICMG COM Express Type6型规范
- 丰富的外部接口和内部功能
- 抗震动、冲击能力强，可靠性高，稳定性好

应用 Applications

- 轨道交通
- 政务办公平台
- 网络安全
- 通信控制系统

软件支持 Software support

- 中标麒麟、深度、统信

订货信息 Order Information

0084	-	15	16	-	I	C
产品代号	-	主频： 12:1.2GHz 15:1.5GHz	内存容量： 08:8GB 16:16GB	-	处理器等级： I:专用工业级 空:普通工业级	工作温度范围： A:0 ~ +50°C B:-20°C ~ +60°C C:-40°C ~ +70°C

参数 Parameters

CPU	龙芯3A4000处理器，主频1.2~2.0GHz
内存	表贴16GB DDR4内存
显存	表贴256MB DDR3显存
显示	1*VGA (最大支持分辨率1920*1080) 1*DVI (最大支持分辨率1920*1080) 1*LVDS(单通道24bit, 最大支持分辨率1920*1080)
外部总线	2*PCIe2.0 x8 4*PCIe2.0 x1 4*PCIe2.0 x1 (可配置成1*PCIe2.0 x4) 1*LPC总线 2*I2C总线
外围接口	1*10/100/1000Mbps自适应以太网口 3*SATA2.0 6*USB2.0 2*UART, 三线制(LVTTL电平) 4*GPI/4*GPO (LVTTL电平) 1*HDA
其它	实时时钟, 看门狗, 温度传感器 风扇转速控制和检测, 支持ATX模式
功耗	35W (主频1.5GHz时典型最大功耗)
湿度	工作: 10%~90% (无凝结) 贮存: 5%~95% (无凝结)
温度	工作: 分为三档, 详见订货信息 存储: -40°C ~ +85°C
尺寸	125mm x 95mm x 10mm (不含散热器)

CPB0084系统结构框图

